

Mapas de las Hábitats de LPRE Proyecto LIFE+ INDEMARES

Áreas propuestas

Sistema de cañones submarinos occidentales del Golfo de León

Espacio marino de Illes Columbretes

Canal de Menorca

Sur de Almería - Seco de los Olivos

Espacio marino de Alborán

Volcanes de fango del Golfo de Cádiz

Banco de Galicia

Sistema de cañones submarinos de Avilés

Banco de la Concepción

Espacio marino del oriente y sur de Lanzarote-Fuerteventura

INDEMARES - Sistema de Cañones Submarinos Occidentales del golfo de León

Propuesta Red Natura 2000: LIC

Leyenda

- Propuesta de LIC

Hábitats LPRE

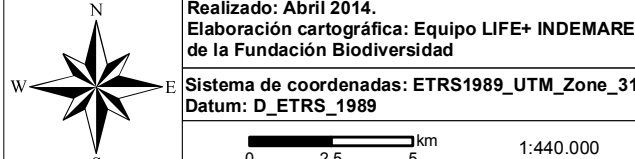
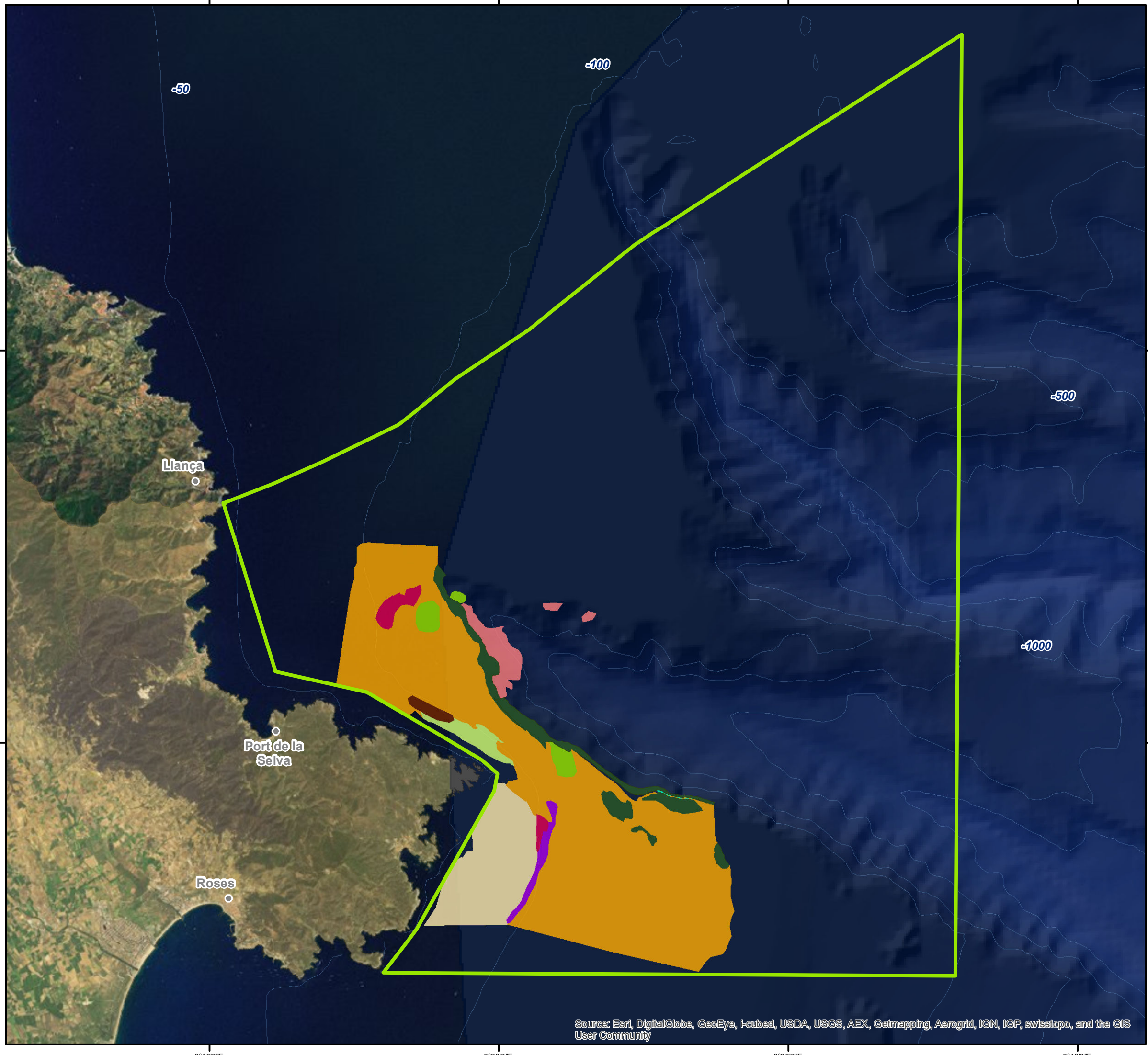
- Arenas y arenas fangosas infralitorales y circalitorales (0030402)
- Arrecife de corales profundos (*Lophelia pertusa*, *Madrepora oculata*) (04030301)
- Campos de *Leptometra phalangium* en fondos batiales de borde de plataforma (04020403)
- Coralígeno con dominancia de invertebrados (03020225)
- Fangos terrígenos costeros infralitorales y circalitorales con *Alcyonium palmatum* y *Parastichopus regalis* (0304030902)
- Fondos batiales de borde de plataforma (040204)
- Fondos detríticos infralitorales y circalitorales dominados por invertebrados (03040514); Fondos detríticos enfangados infralitorales y circalitorales (03040515)
- Fondos detríticos infralitorales y circalitorales dominados por invertebrados con agregaciones de ofiuroideos (*Amphiura*, *Ophiopsila*, *Ophiothrix quinquemaculata*) (0304051407)
- Hábitats singulares batiales (0403)
- Roca circalitoral colmatada por sedimentos con esponjas (*Axinella* spp., principalmente) (0302022402)

LIFE+ INDEMARES LIFE07/NAT/E/000732

- Propuesta de LIC: Información obtenida del CSIC y MAGRAMA.
- Bionomía: CSIC
- Base cartográfica terrestre: Línea de costa consensuada MAGRAMA.
- Base cartográfica marítima: Batimetría CSIC.

Responsable del proyecto: Fundación Biodiversidad
 Coordinador: CSIC y FB.
 Realizado: Abril 2014.
 Elaboración cartográfica: Equipo LIFE+ INDEMARES de la Fundación Biodiversidad

Sistema de coordenadas: ETRS1989_UTM_Zone_31N
 Datum: D_ETRS_1989

Source: Esri, DigitalGlobe, GeoEye, i-cubed, USDA, USGS, AEX, Getmapping, Aerogrid, IGN, IGP, swisstopo, and the GIS User Community



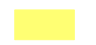



INDEMARES



INDEMARES - Espacio Marino de Illes Columbretes

Propuesta Red Natura 2000: LIC

Leyenda

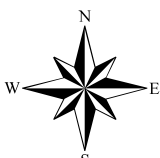
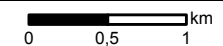
-  Propuesta de LIC
- Hábitats LPRE**
-  Arenas y arenas fangosas infralitorales y circalitorales (030402)
-  Fondos de cascajo biógenos (conchas de moluscos) infralitorales y circalitorales (03040511)
-  Roca circalitoral no concrecionada dominada por invertebrados (03020223)
-  Roca circalitoral colmatada por sedimentos (03020224)
-  Coralígeno con dominancia de invertebrados (03020225)

LIFE+ INDEMARES LIFE07/NAT/E/000732

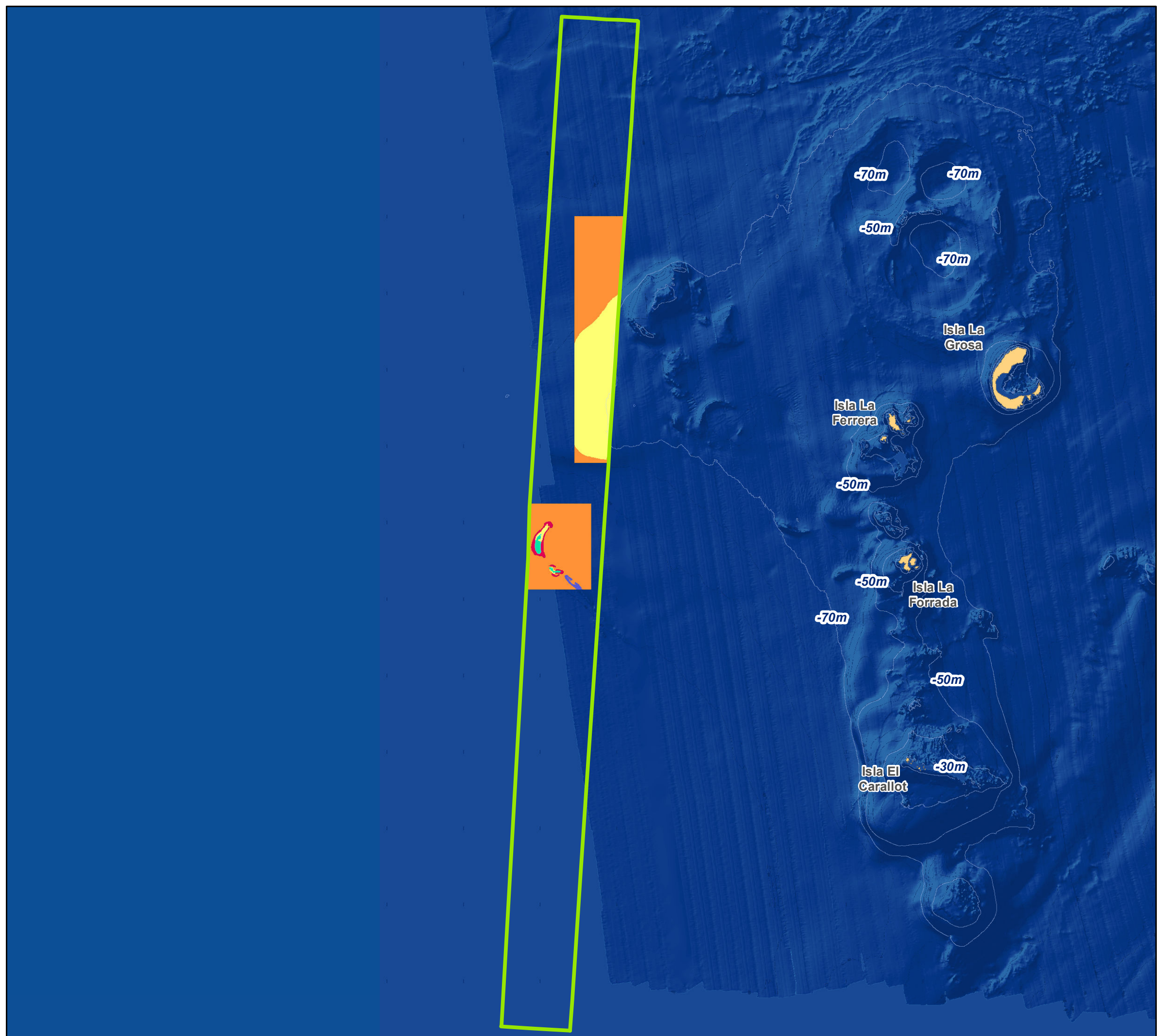
1. Propuesta de LIC: Información obtenida del MAGRAMA, Universidad Barcelona y J.J. Goutayer.
2. Hábitats: Universidad de Barcelona.
3. Base cartográfica terrestre: Línea de costa consensuada MAGRAMA.
4. Base cartográfica marítima: Batimetría IEO.

Responsable del proyecto: Fundación Biodiversidad
 Coordinador: MAGRAMA
 Realizado: Abril 2014.
 Elaboración cartográfica: Equipo LIFE+ INDEMARES de la Fundación Biodiversidad

Sistema de coordenadas: ETRS_1989_UTM_Zone_31N
 Datum: D_ETRS_1989

1:50.000



3°30'0"E

4°0'0"E



INDEMARES



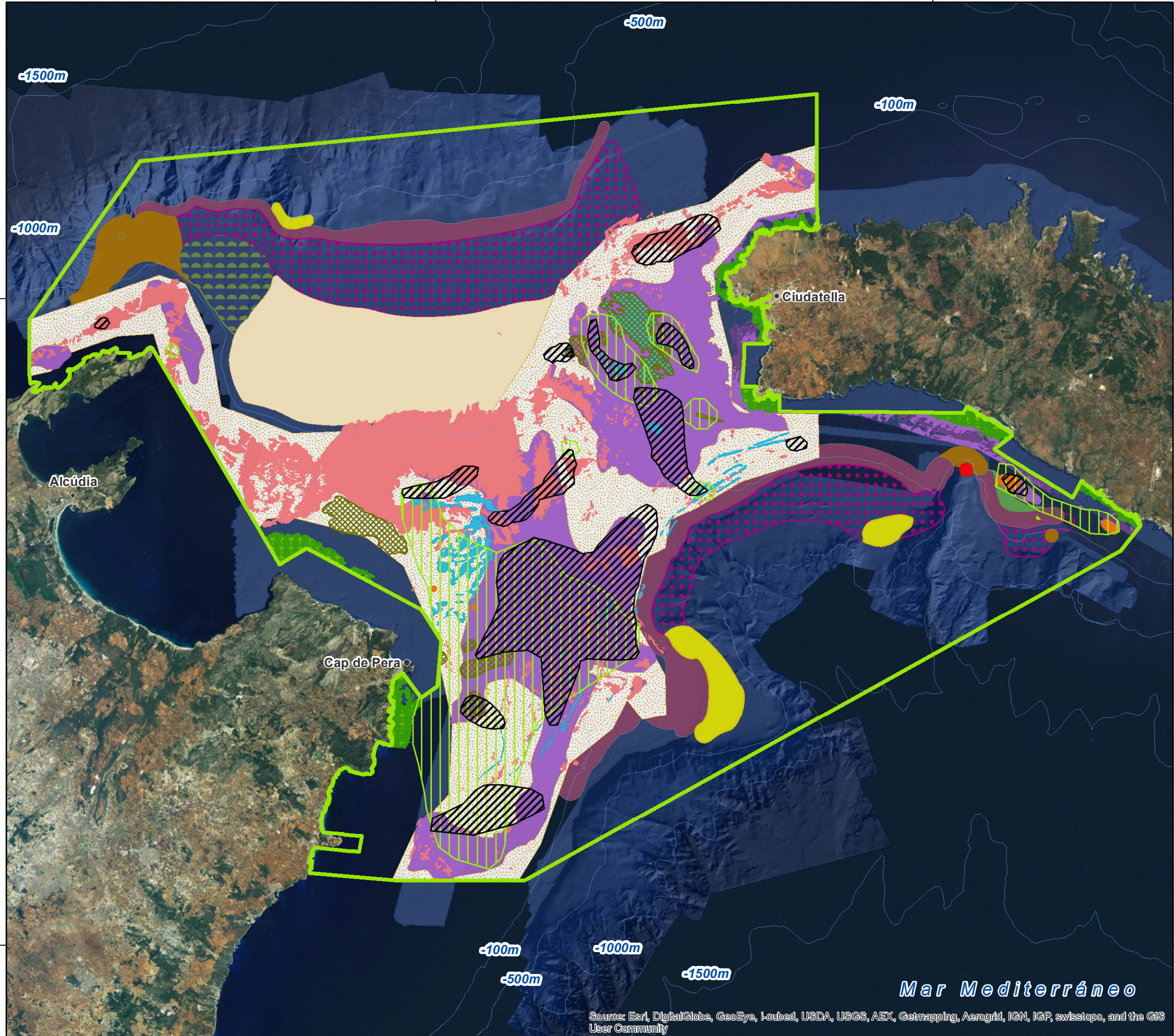
INDEMARES - Canal de Menorca Propuesta Red Natura 2000: LIC

Legenda

Propuesta de LIC

Hábitats LPRE

- Fondos detríticos biógenos infralitorales y circalitorales con *Halopteris filicina* (03040510)
- Fondos de maërl con dominancia de *Peyssonnelia* (304050604)
- Comunidad de esponjas en fondos mixtos de la plataforma continental (304051304)
- Roca circalitoral colmatada por sedimentos (03020224); Roca circalitoral no concrecionada dominada por invertebrados (03020223)
- Roca circalitoral dominada por fucales (3020101); Roca circalitoral no concrecionada dominada por algas, sin fucales ni laminariales (3020103); Corallígeno con dominancia de algas, sin fucales ni laminariales (3020104); Corallígeno con dominancia de invertebrados (3020225)
- Fondos detríticos biógenos infralitorales y circalitorales con *Laminaria rodriguezii* (3040508)
- Campos de *Leptometra phalangium* en fondos batiales de reborde de plataforma (4020403)
- Fondos detríticos infralitorales y circalitorales dominados por invertebrados con pennatuláceos (*Pennatula*, *Pteroeides*, *Virgularia*) (304051401)
- Fondos batiales de reborde de plataforma con *Gryphus vitreus* (4020404)
- Fondos detríticos infralitorales y circalitorales dominados por invertebrados (3040514)
- Escarpes, paredes y laderas rocosas del mar profundo (040104)
- Corallígeno con dominancia de invertebrados (3020225)
- Praderas de *Posidonia oceanica* (030512)
- Corallígeno con dominancia de algas, sin fucales ni laminariales (3020104); Corallígeno con dominancia de invertebrados (3020225)
- Fondos detríticos biógenos infralitorales y circalitorales con *Phyllophora crispa* / *Osmundaria volubilis* (3040507)
- Fondos de maërl (3040504); Fondos de Maërl y Rodolitos (3040506); Fondos de maërl con dominancia de *Phymatolithon calcareum*/Lithothamnion corallioides (304050601); Fondos de maërl con dominancia de *Peyssonnelia rosa marina* (304050602); Fondos de maërl con dominancia de *Spongitia fruticulosa* (304050603)
- Fondos de cascajo biógenos (conchas de moluscos) infralitorales y circalitorales (3040511); Fondos de cascajo infralitorales y circalitorales con *Arthrocladia villosa* y *Sporochnus pedunculatus* (3040512); Fondos de rodolitos y cascajo infralitorales y circalitorales dominados por invertebrados (3040513); Fondos de rodolitos y cascajo infralitorales y circalitorales dominados por invertebrados con dominancia de esponjas (304051304); Fondos de rodolitos y cascajo infralitorales y circalitorales dominados por invertebrados con sinascidias (304051305); Fondos detríticos infralitorales y circalitorales con dominancia de arenas y gravas con *Spatangus purpureus* (304051308); Fondos detríticos biógenos infralitorales y circalitorales dominados por ofiuras (3040501)



40°0'0"N

40°0'0"N

39°30'0"N

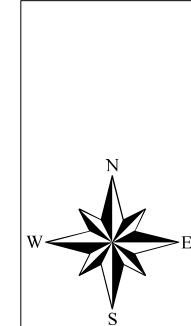
39°30'0"N

3°30'0"E

4°0'0"E

Mar Mediterráneo

Source: Esri, DigitalGlobe, GeoEye, i-cubed, USDA, USGS, AEX, Getmapping, Aerogrid, IGN, IGP, swisstopo, and the GIS User Community



LIFE+ INDEMARES LIFE07/NAT/E/000732

- Propuesta de LIC: IEO y CSIC.
- Bionomía: IEO y CSIC.
- Base cartográfica terrestre: Línea de costa consensuada MAGRAMA.
- Base cartográfica marítima: Batimetría IEO.

Responsable del proyecto: Fundación Biodiversidad
 Coordinador: CSIC
 Realizado: Abril 2014.
 Elaboración cartográfica: Equipo LIFE+ INDEMARES de la Fundación Biodiversidad
 Sistema de coordenadas: ETRS 1989 UTM Zone 31N
 Datum: D_ETRS_1989

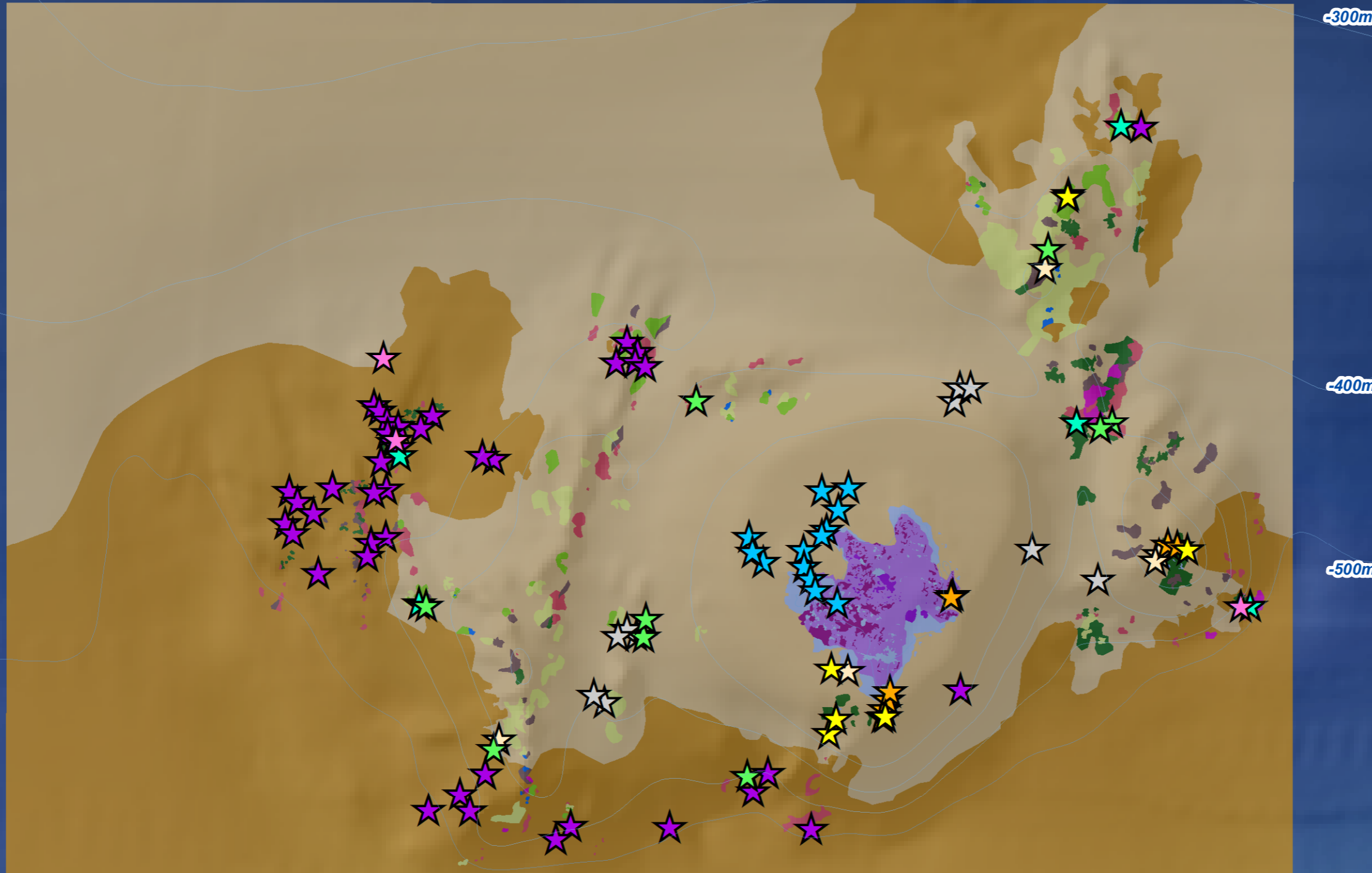
0 5 10 km 1:400.000



Source: Esri, DigitalGlobe, GeoEye, i-cubed, USDA, USGS, AEX, Getmapping, Aerogrid, IGN, IGP, swisstopo, and the GIS

**INDEMARES - Sur de Almería - Seco de los Olivos
 Propuesta Red Natura 2000: LIC**

- Leyenda**
- Propuesta de LIC
 - Hábitats LPRE**
 - ★ Escarpes, paredes y laderas rocosas del mar profundo (040104)
 - ★ Escarpes, paredes y laderas rocosas del mar profundo con Neopycnodonte zibrowii (04010403)
 - ★ Fangos batiales con Thenea muricata (0402020401)
 - ★ Fangos batiales (040202); Fangos batiales compactos con Isidella elongata (04020206); Fangos blandos batiales con Funiculina quadrangularis y/o Aporrhais serresianus (04020205); Fangos batiales con pennatuláceos (04020202)
 - ★ Fondo detriticos batiales con dominancia de corales solitarios no fijados al sustrato (ej.: Sphenotrochus andrewianus) (040203105)
 - ★ Fondos detriticos infralitorales y circalitorales dominados por invertebrados con pennatuláceos (Pennatula, Pteroides, Virgularia) (0304051401); Plataformas detriticas infralitorales y circalitorales asociadas a montes submarinos con pennatuláceos (Pennatula, Pteroides, Virgularia) (030405160201)
 - ★ Roca batial colmatada de sedimentos con restos de antiguos arrecifes de moluscos (Modiolus modiolus, Acreta excavata) (4010206)
 - ★ Roca circalitoral no concrecionada dominada por invertebrados con Corallium rubrum (0302022309); Extraplomos y cuevas situadas en los bordes rocosos de elevaciones submarinas del piso circalitoral con Corallium rubrum (0302023001)
 - ★ Roca limpia batial con corales negros (Leipathes glaberrima y Antipathes dichotoma) (04010115); Fondos rocosos profundos con antipatarios (04010102)
 - ★ Roca limpia batial con grandes esponjas hexactinélidas (Asconema setubalense) (04010106); Roca limpia batial con corales blancos (Lophelia-Madrepora-Desmophyllum) (04010112); Roca limpia batial con corales negros (Leipathes glaberrima y Antipathes dichotoma) (04010115)
 - ★ Arenas y arenas fangosas infralitorales y circalitorales (030402)
 - ★ Arrecife de corales profundos (Lophelia pertusa, Madrepora oculata) (04030301)
 - ★ Coralígeno con Paramuricea clavata en roca circalitoral colmatada por sedimentos (0302022501); Coralígeno con Eunicea verrucosa en roca circalitoral colmatada por sedimentos (0302022502); Cimas rocosas de montes submarinos del piso circalitoral con coralígeno (0302022601)
 - ★ Fango batial con fauna excavadora (04020210)
 - ★ Fondos de maer/rodolitos (03040506); Plataformas detriticas infralitorales y circalitorales asociadas a montes submarinos con rodolitos (0304051601); Fondos de rodolitos y cascajo infralitorales y circalitorales dominados por invertebrados con Alcyonium palmatum (0304051301); Fondos de rodolitos y cascajo infralitorales y circalitorales dominados por invertebrados con dominancia de esponjas (0304051304); Plataformas detriticas infralitorales y circalitorales asociadas a montes submarinos con rodolitos con dominancia de antozoos (alcionarios, gorgonias, antipatarios) (030405160103); Plataformas detriticas infralitorales y circalitorales asociadas a montes submarinos con rodolitos con dominancia de esponjas (030405160104)
 - ★ Piso batial rocoso y otros sustratos duros (0401)
 - ★ Roca batial colmatada de sedimentos con restos de antiguos arrecifes de corales blancos (Lophelia pertusa, Madrepora oculata, Dendrophyllia sp.) (04010204)
 - ★ Roca batial colmatada de sedimentos con restos de antiguos arrecifes de moluscos (Modiolus modiolus, Acreta excavata) (04010206)
 - ★ Roca batial con corales blancos (04010112)
 - ★ Roca circalitoral no concrecionada dominada por invertebrados (03020223)
 - ★ Roca limpia batial con Acanthogorgia hirsuta (04010105)
 - ★ Roca limpia batial con grandes esponjas hexactinélidas (Asconema setubalense) (04010106)



LIFE+ INDEMARES LIFE07/NAT/E/000732

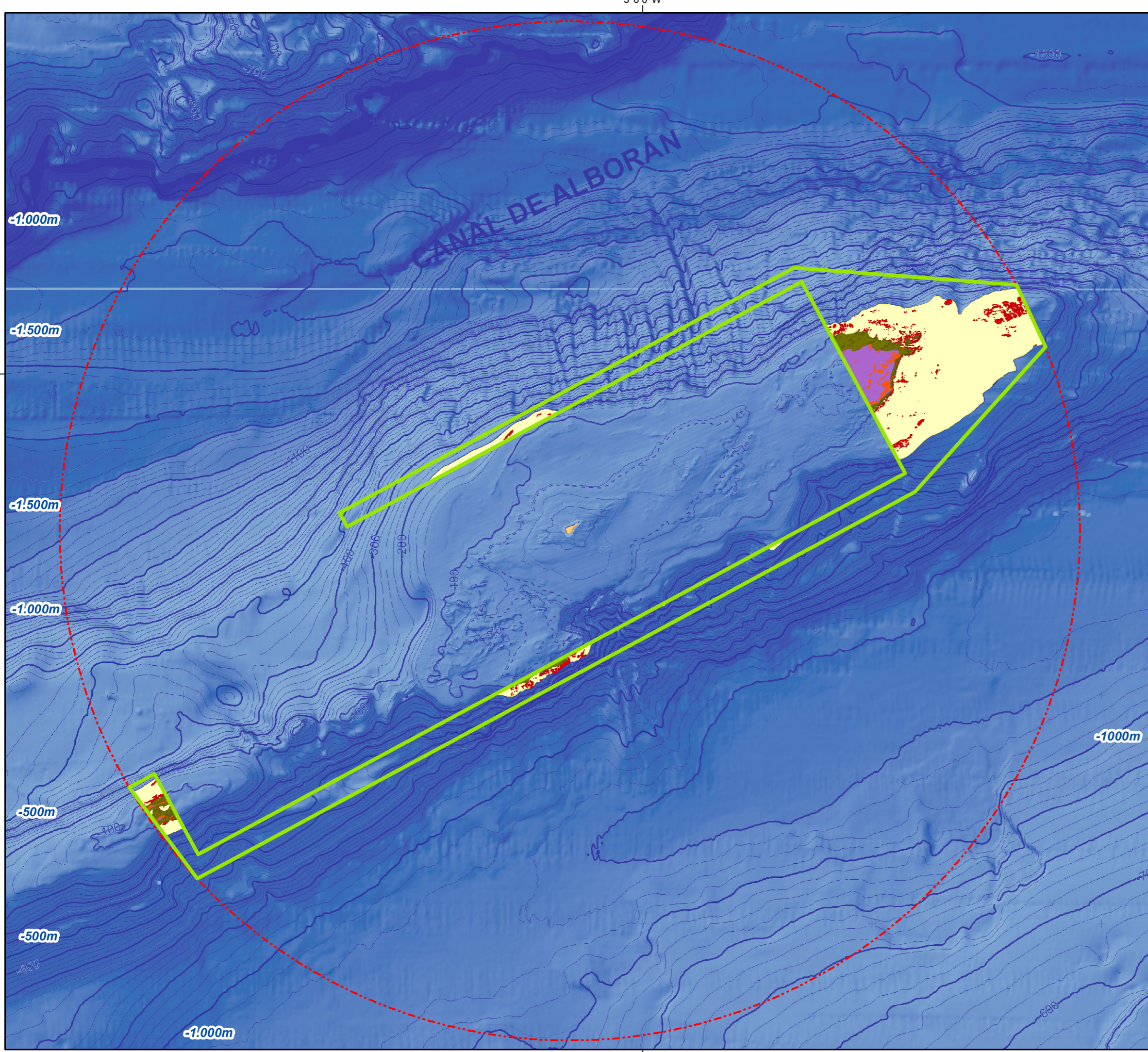
1. Propuesta de LIC: Información obtenida del OCEANA, IEO y ALNITAK.
2. Hábitats: IEO y OCEANA.
3. Base cartográfica terrestre: Línea de costa consensuada MAGRAMA.
4. Base cartográfica marítima: Batimetría IEO.

Responsable del proyecto: Fundación Biodiversidad.
 Coordinador: OCEANA.
 Realizado: Abril 2014.
 Elaboración cartográfica: Equipo LIFE+ INDEMARES de la Fundación Biodiversidad.
 Sistema de coordenadas: ETRS1989_UTM_Zone_30N
 Datum: D_ETRS_1989

0 1 2 km 1:60.000



Source: Esri, DigitalGlobe, GeoEye, i-cubed, USDA, USGS, AEX, Getmapping, Aerogrid, IGN, IGP, swisstopo, and the GIS User Community



INDEMARES - Alborán
Propuesta Red Natura 2000: LIC

Leyenda

- Propuesta de LIC

Hábitats LPRE

- Fondos detríticos biogénos infralitorales y circalitorales (030405)
- Roca circalitoral dominada por invertebrados (030202), Roca limpia batial (040101), Roca batial colmatada de sedimentos (040102)
- Fondos detríticos biogénos infralitorales y circalitorales (030405), y Fondos detríticos batiales (04020311)
- Roca circalitoral dominada por laminariales (03020102)
- Fondos de maerl / rodolitos (03040506)

LIFE+ INDEMARES LIFE07/NAT/E/000732

1. Propuesta de LIC: Información obtenida del MAGRAMA y ALNITAK.
2. Hábitats: Univ. Málaga y J.J. Goutayer.
3. Base cartográfica terrestre: Línea de costa consensuada MAGRAMA.
4. Base cartográfica marítima: Batimetría IEO.

Responsable del proyecto: Fundación Biodiversidad
 Coordinador: Fundación Biodiversidad
 Realizado: Abril 2014.
 Elaboración cartográfica: Equipo LIFE+ INDEMARES de la Fundación Biodiversidad

Sistema de coordenadas: ETRS1989_UTM_Zone_30N
 Datum: D_ETRS_1989



7°30'0"W

7°0'0"W

36°30'0"N

36°30'0"N



INDEMARES



INDEMARES - Volcanes de fango del golfo de Cádiz

Propuesta Red Natura 2000: LIC

Leyenda

- Propuesta de LIC
- Hábitat LPRE**
- Fangos batiales
 - Fangos batiales con Flabellum
 - Fangos batiales con Radicipes
 - Fondos detriticos batiales
 - Pockmarks
 - Estructuras producidas por escape de gases
 - Arenas y arenas fangosas dominadas por Hormathiidae (Actinauge richardi)
 - Arrecifes de corales profundos de Lophelia pertusa y/o Madrepora oculata
 - Estructuras producidas por escape de gases con comunidades quimiosintéticas
 - Estructuras producidas por escape de gases con sustratos carbonatados de origen quimiosintético
 - Fangos batiales compactos con Isidella elongata
 - Fondos detriticos batiales con campos de Leptometra phalangium
 - Fondos sedimentarios batiales con material biogeno
 - Fondos sedimentarios batiales no fangosos con cidarioideos (Cidaris cidaris)
 - Roca batial colmatada de sedimentos con Bebyrce mollis
 - Roca batial colmatada de sedimentos con dominancia de esponjas
 - Roca limpia batial con Acanthogorgia hirsuta
 - Roca limpia batial con Callogorgia verticillata
 - Roca limpia batial con corales negros (Leiopathes glaberrima y Antipathes dichotoma)
 - Roca limpia batial con grandes esponjas hexactinélidas (Asconema setubalense)
 - Fangos batiales con Thenea muricata
 - Fangos batiales con pennatuláceos
 - Arrecifes de corales profundos
 - Fondos sedimentarios no fangosos
 - Fangos batiales con Pheronema carpenteri

-1000m

-100m

-500m

7°30'0"W

7°0'0"W

36°0'0"N

36°0'0"N

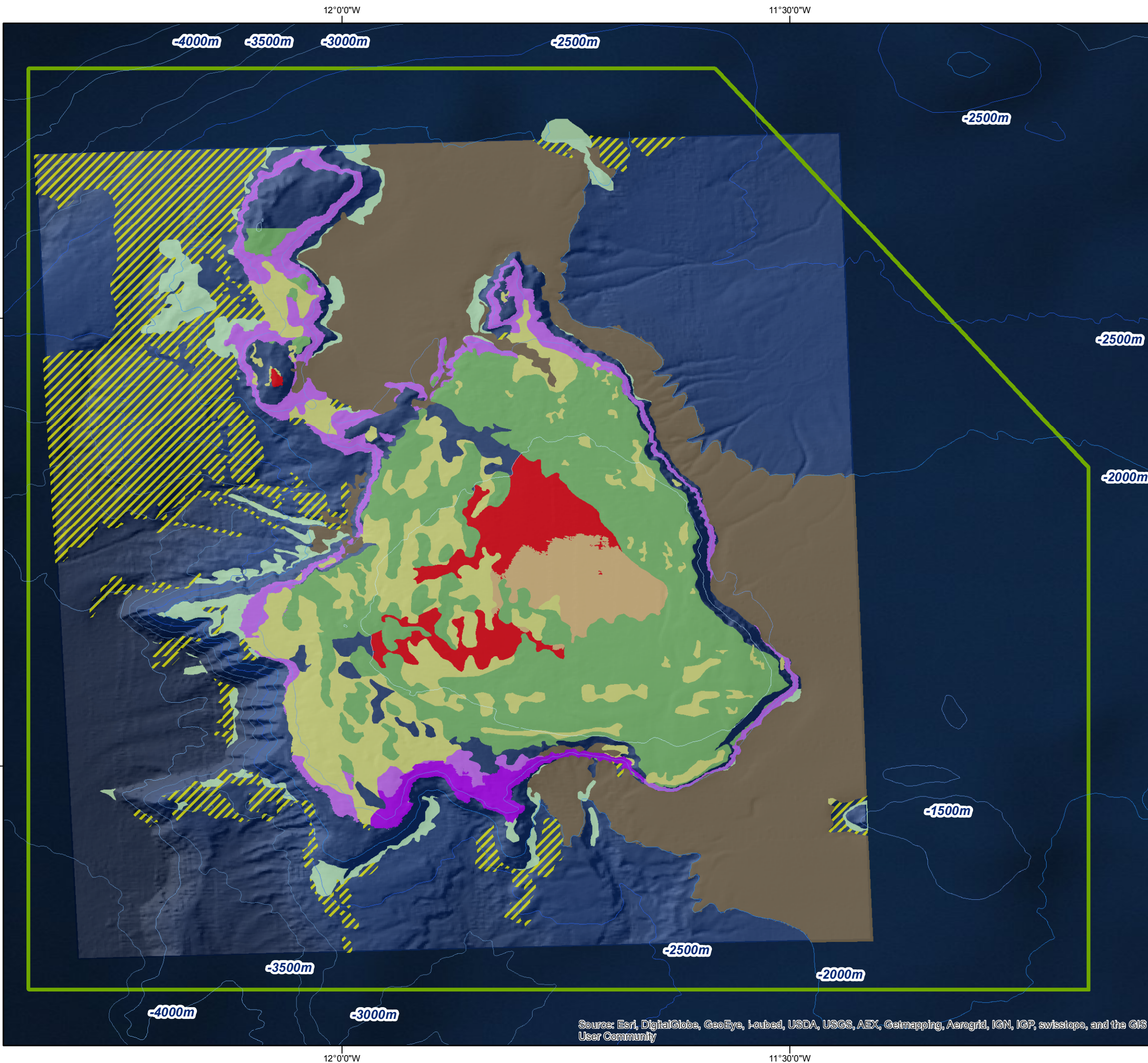
LIFE+ INDEMARES LIFE07/NAT/E/000732

- Propuesta de LIC: Información obtenida de IEO.
- Bionomía: IEO.
- Base cartográfica terrestre: Línea de costa consensuada MAGRAMA.
- Base cartográfica marítima: Batimetría IEO.

Responsable del proyecto: Fundación Biodiversidad
 Coordinador: IEO
 Realizado: Abril 2014.
 Elaboración cartográfica: Equipo LIFE+ INDEMARES de la Fundación Biodiversidad

Sistema de coordenadas: ETRS_1989_UTM_Zone_29N
 Datum: D_ETRS_1989





INDEMARES



INDEMARES - Banco de Galicia Propuesta Red Natura 2000: LIC

Leyenda

- Propuesta de LIC

Hábitats LPRE

- Fangos batiales con dominancia de holoturióideos (Mesothuria intestinalis, Elaispodiada) (04020213)
- Arenas medias batiales (sin muestrear)
- Fondos sedimentarios batiales no fangosos con cidaróideos (Cidaridius cidaris) (04020305)
- Fondos sedimentarios batiales no fangosos (040203)
- Arrecife de corales profundos de Lophelia pertusa y/o Madrepora oculata (04030301)
- Agregaciones de gorgonias sobre fondos rocosos profundos (04010101);
- Fondos rocosos profundos con antipatarios (04010102);
- Agregaciones de esponjas sobre fondos rocosos profundos (04010103);
- Roca limpia batial con grandes esponjas hexactinélidas (Asconema setubalense) (04010106);
- Roca limpia batial con corales negros (Leopathes glaberrima y Antipathes dichotoma) (04010115);
- Escarpes, paredes y laderas rocosas del mar profundo con antozoos (escleractinarios, gorgonias, antipatarios) (0401010404)
- Agregaciones de gorgonias sobre fondos rocosos profundos (04010101);
- Fondos rocosos profundos con antipatarios (04010102);
- Agregaciones de esponjas sobre fondos rocosos profundos (04010103);
- Roca limpia batial con grandes esponjas hexactinélidas (Asconema setubalense) (04010106);
- Roca limpia batial con corales blancos (Lophelia-Madrepora - Desmophyllum) (04010112);
- Roca limpia batial con corales negros (Leopathes glaberrima y Antipathes dichotoma) (04010115);
- Arrecife de corales profundos (Lophelia pertusa, Madrepora oculata) (04030301);
- Escarpes, paredes y laderas rocosas del mar profundo con antozoos (escleractinarios, gorgonias, antipatarios) (0401010404)
- Roca batial sin pendiente (sin muestrear)
- Agregaciones de gorgonias sobre fondos rocosos profundos (04010101);
- Fondos rocosos profundos con antipatarios (04010102);
- Roca limpia batial con corales negros (Leopathes glaberrima y Antipathes dichotoma) (04010115)

LIFE+ INDEMARES LIFE07/NAT/E/000732

- Propuesta de LIC: Información obtenida de CEMMA e IEO
- Bionomía: IEO.
- Base cartográfica terrestre: Línea de costa consensuada MAGRAMA.
- Base cartográfica marítima: Batimetría IEO.

Responsable del proyecto: Fundación Biodiversidad
 Coordinador: IEO
 Realizado: Abril 2014.
 Elaboración cartográfica: Equipo LIFE+ INDEMARES de la Fundación Biodiversidad

Sistema de coordenadas: ETRS_1989_UTM_Zone_29N
 Datum: GCS_ETRS_1989

0 5 10 km 1:460.000



6°30'0"W

6°0'0"W

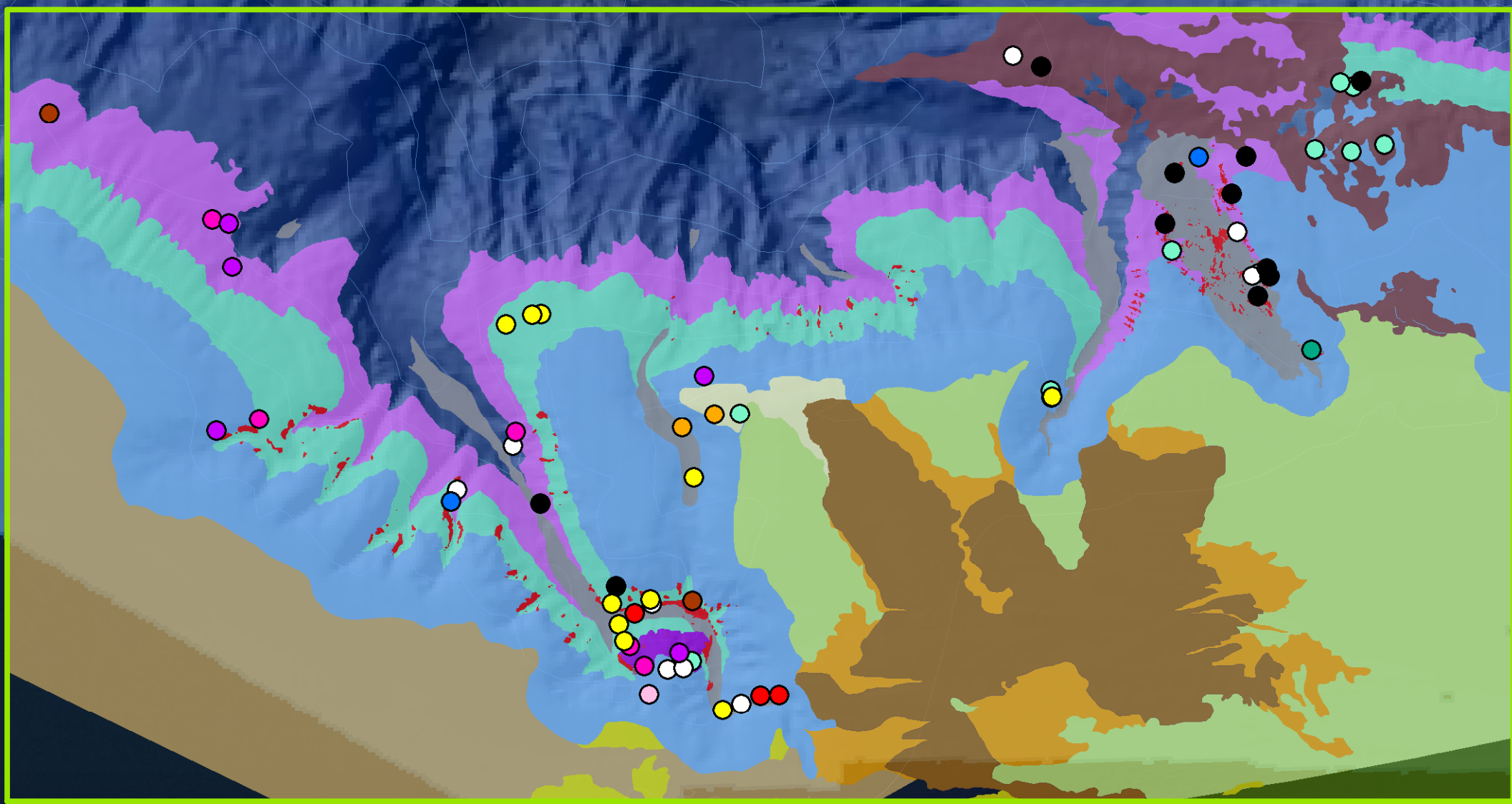


INDEMARES



INDEMARES - Sistema de Cañones submarinos de Avilés Propuesta Red Natura 2000: LIC

- Leyenda**
- Propuesta de LIC
 - Hábitat LPRE**
 - Roca limpia batial con Callogorgia verticillata (04010104)
 - Roca limpia batial con grandes esponjas hexactinélidas (Asconema setubalense) (04010106)
 - Roca limpia batial con Dendrophyllia cornigera (04010108)
 - Roca limpia batial con corales blancos (04010112)
 - Roca limpia batial con corales negros (Leiopathes glaberrima y Antipathes dichotoma) (04010115)
 - Roca limpia batial con grandes demosponjas (04010121)
 - Roca limpia batial con esponjas litistidas (04010123)
 - Roca batial colmatada de sedimentos con restos de antiguos arrecifes de corales blancos (04010204)
 - Bosques de Acanella arbuscula en fangos batiales (04020201)
 - Fangos batiales con Flabellum (04020203)
 - Fangos batiales con demosponjas (04020209)
 - Fondos detriticos profundos de cañones submarinos (04020309)
 - Roca circalitoral dominada por invertebrados (030202)
 - Roca circalitoral dominada por invertebrados con Phekellia ventilabrum y Dendrophyllia cornigera (03020213)
 - Roca circalitoral dominada por invertebrados con Leptometra celtica (03020215)
 - Cantos y gravas infralitorales y circalitorales (030401)
 - Arenas y arenas fangosas infralitorales y circalitorales con Gracilechinus acutus (03040206)
 - Fangos y fangos arenosos infralitorales y circalitorales (030403)
 - Fangos y fangos arenosos infralitorales y circalitorales con Astropecten irregularis (03040307)
 - Roca limpia batial (040101)
 - Roca batial colmada de sedimentos (040102)
 - Fangos batiales con Pheronema carpenteri (0402020403)
 - Fondos sedimentarios batiales no fangosos (040203)
 - Fondos sedimentarios batiales no fangosos con erizos de cuero (04020304)
 - Fondos detriticos profundos de cañones submarinos (4020309)
 - Arrecifes de corales profundos de Lophelia pertusa y/o Madrepora oculata (4030301)



44°0'0"N

44°0'0"N

6°30'0"W

6°0'0"W

Cabo de Peñas
Avilés
Gijón

Source: Esri, DigitalGlobe, GeoEye, i-cubed, USDA, USGS, AEX, Getmapping, Aerogrid, IGN, IGP, swisstopo, and the GIS User Community

LIFE+ INDEMARES LIFE07/NAT/E/000732

- Propuesta de LIC: Información obtenida de CEMMA e IEO.
- Bionomía: IEO.
- Base cartográfica terrestre: Línea de costa consensuada MAGRAMA.
- Base cartográfica marítima: Batimetría IEO.

Responsable del proyecto: Fundación Biodiversidad
 Coordinador: IEO
 Realizado: Mayo 2014.
 Elaboración cartográfica: Equipo LIFE+ INDEMARES de la Fundación Biodiversidad
 Sistema de coordenadas: ETRS_1989_UTM_Zone_30N
 Datum: GCS_ETRS_1989

0 5 10 km 1:400.000



Source: Esri, DigitalGlobe, GeoEye, i-cubed, USDA, USGS, AEX, Getmapping, Aerogrid, IGN, IGP, swisstopo, and the GIS

13°00'W

12°50'W

12°40'W

12°30'W

12°20'W

30°20'N

30°10'N

30°00'N

29°50'N

29°40'N

30°20'N

30°10'N

30°00'N

29°50'N

29°40'N



INDEMARES



INDEMARES - Banco de la Concepción

Propuesta Red Natura 2000: LIC

Leyenda

- Propuesta de LIC

Hábitats LPRE

- Roca batial con Pheronema carpenteri y Paramuricea biscaya
- Roca batial con antipatharios
- Arrecife de corales profundos de Lophelia pertusa y/o Madrepora oculata
- Roca batial con grandes esponjas hexactinélidas (Asconema)
- Arrecife de corales profundos de Corallium niobe y Corallium tricolor
- Roca batial con Callogorgia verticillata
- Coral muerto compacto (dead coral framework)
- Acúmulos batiales de coral muerto (rubble)
- Roca batial con Dendrophyllia cornigera y Phakellia ventiliabrum
- Arenas batiales con erizos
- Roca batial con esponjas litístidas (Leiodermatium-Neophryssospongia) y Viminella flagellum
- Fangos batiales
- Fangos batiales con Flabellum
- Roca batial con Isididos

LIFE+ INDEMARES LIFE07/NAT/E/000732

- Propuesta de LIC: Información obtenida de IEO y SECAC.
- Bionomía: IEO.
- Base cartográfica terrestre: Línea de costa consensuada MAGRAMA.
- Base cartográfica marítima: Batimetría IEO.

Responsable del proyecto: Fundación Biodiversidad
 Coordinador: IEO
 Realizado: Abril 2014.
 Elaboración cartográfica: Equipo LIFE+ INDEMARES de la Fundación Biodiversidad

Sistema de coordenadas: WGS_1984_UTM_Zone_28N
 Datum: GCS_WGS_1984



Source: Esri, DigitalGlobe, GeoEye, i-cubed, USDA, USGS, AEX, Getmapping, Aerogrid, IGN, IGP, swisstopo, and the GIS User Community

13°00'W

12°50'W

12°40'W

12°30'W

12°20'W

15°0'0"W

14°40'0"W

14°20'0"W



INDEMARES



INDEMARES - Espacio Marino del oriente y sur de Lanzarote - Fuerteventura

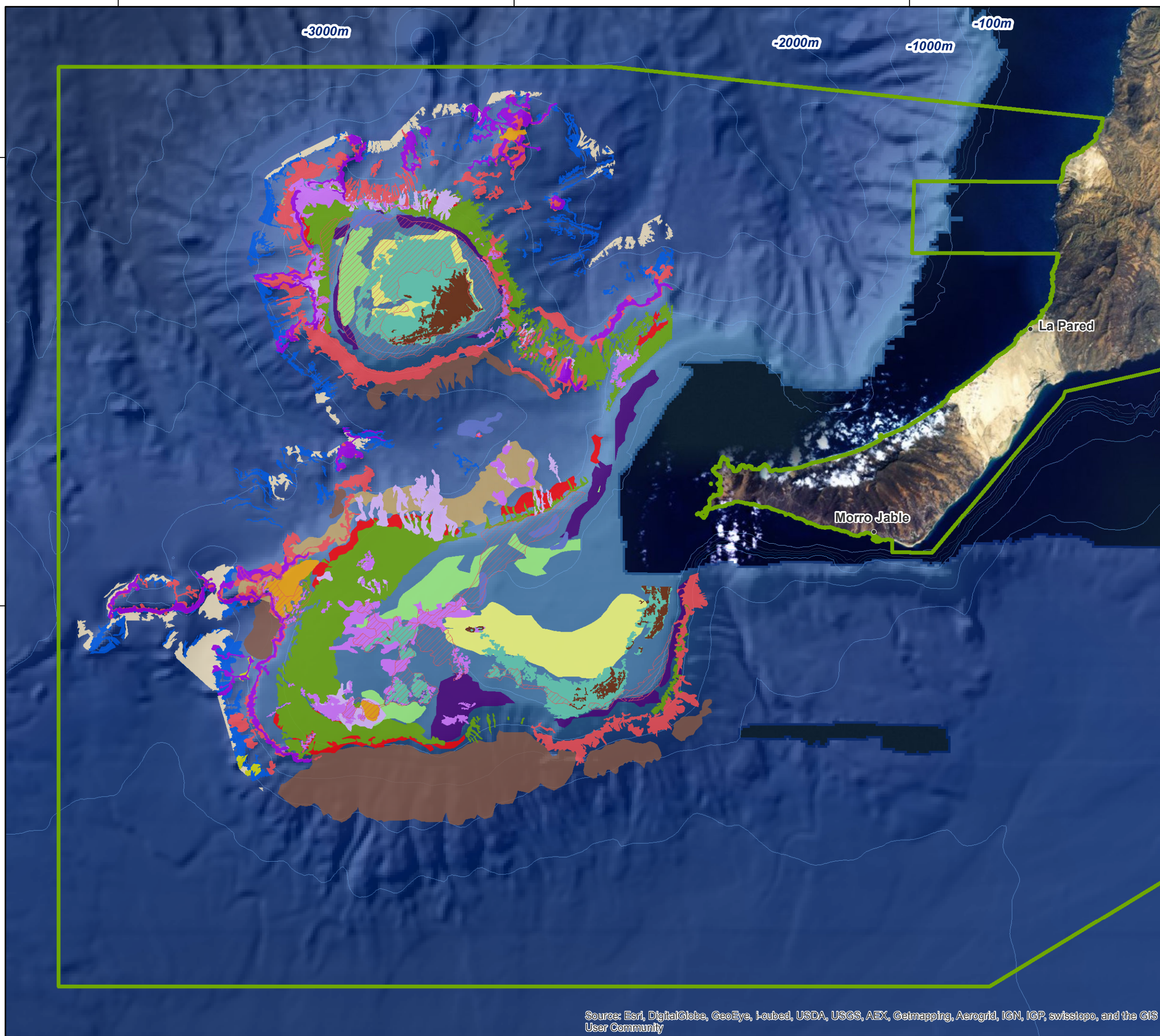
Propuesta Red Natura 2000: LIC

28°20'0"N

28°20'0"N

28°0'0"N

28°0'0"N



Leyenda

Propuesta de LIC

Hábitats LPRE

- Roca batial con antipatharios (04010107)
- Roca batial con grandes esponjas hexactinélidas (Asconema) (04010106)
- Blanquiazales de Diadema africana (03010212)
- Arrecife de corales profundos de Corallium niobe y Corallium tricolor (04010109)
- Roca circalitoral con Antipathella wollastoni (030202802)
- Roca batial con Callogorgia verticillata (04010104)
- Fondos detríticos biógenos circalitorales (cascajo, cascabello) (03040514)
- Roca batial con Pheronema carpenteri y Paramuricea biscaya (04010111)
- Roca circalitoral con concreciones calcareas algales y macroalgas foliosas (0304050501)
- Coral muerto compacto (dead coral framework) (04030300)
- Acúmulos batiales de coral muerto (rubble) (04010204)
- Roca batial con Dendrophyllia cornigera y Phakellia ventilabrum (04010108)
- Arenas batiales con erizos (04020305)
- Roca batial con esponjas litistidas (Leiodermatium-Neophryssospongia) y Viminella flagellum (04010203)
- Fangos batiales con Flabellum (04020203)
- Arrecife de corales profundos de Lophelia pertusa y/o Madrepora oculata (04030301)
- Fangos batiales con pennatuláceos (04020202)
- Roca batial con Solenostromella variabilis (04010113)
- Roca batial con Isididos (04010100)
- Fangos batiales (04020200)

LIFE+ INDEMARES LIFE07/NAT/E/000732

1. Propuesta de LIC: Información obtenida de IEO y SECAC.
2. Bionomía: IEO.
3. Base cartográfica terrestre: Línea de costa consensuada MAGRAMA.
4. Base cartográfica marítima: Batimetría IEO.

Responsable del proyecto: Fundación Biodiversidad
 Coordinador: IEO
 Realizado: Mayo 2014.
 Elaboración cartográfica: Equipo LIFE+ INDEMARES de la Fundación Biodiversidad

Sistema de coordenadas: WGS_1984_UTM_Zone_28N
 Datum: GCS_WGS_1984

1:350.000



Source: Esri, DigitalGlobe, GeoEye, i-cubed, USDA, USGS, AEX, Getmapping, Aerogrid, IGN, IGP, swisstopo, and the GIS User Community

15°0'0"W

14°40'0"W

14°20'0"W

Source: Esri, DigitalGlobe, GeoEye, i-cubed, USDA, USGS, AEX, Getmapping, Aerogrid, IGN, IGP, swisstopo, and the GIS User Community